

# HSAJET® Vision VS-1

## Integrierte optische Kontrolle mit HSA Druck-Software

HSA Vision VS-1 ist ein kosteneffizientes und bedienerfreundliches Kamerasystem, das Informationen aus alphanumerischen als auch 1D / 2D-Barcodes lesen, decodieren und verarbeiten kann.

### 100- prozentige Integration

Die Kamerasteuerung ist in der HSA Drucksoftware Mail INKdraw und OBJ INKdraw implementiert, Sie haben die größtmögliche Sicherheit beim Datenhandling, weil alle Informationen über einen zentralen Controller verwaltet werden.

Beim Vorbereiten der Druckjobs speichern Sie Ihre Einstellungen in einem Profil, was es dem Bediener stark vereinfacht, die Druckjobs jederzeit mit den hinterlegten Einstellungen zu wiederholen.

### Software - Setup

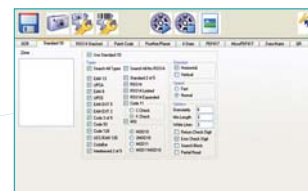
Das Setup der Software kann sowohl mit als auch ohne Touch- Interface aufgerufen werden.

Die strukturierte Oberfläche mit selbsterklärenden Buttons ermöglicht eine einfache Navigation in den Menüs für die schnelle Konfiguration eines neuen Druckjobs.

### OCR

Es ist von immer größer werdender Bedeutung, dass z.B. OCR-B gelesen und mit Barcode-Inhalten verglichen werden kann.

Das HSA Vision VS-1 ist in der Lage, mehrere Barcodes und Textbereiche simultan zu lesen und zu entschlüsseln. Anschließend werden die Daten miteinander verglichen.



### Mehrere Kameras

Die HSA Vision VS-1 erlaubt den gleichzeitigen Betrieb von mehreren Kameras. Der Anschluss erfolgt über Firewire oder USB, jede Kamera kann separat angesteuert werden.



### Barcodes

Die Vielfalt der mit dem Kamerasystem erkannten Barcodes - inklusive Datamatrix- ermöglicht die Integration dieses Systems in den verschiedensten Industriezweigen, wie Pharmazie, Lebensmittel, Kosmetik, Adressierung und Sicherheitsdruck.

### Noch mehr Möglichkeiten

Mit dem HSA Vision VS-1 können Sie Lesen & Drucken, Daten verifizieren, vergleichen, Dokumente sammeln als auch Code- Klassifizierungen und Qualitätskontrollen vornehmen.

In Verbindung mit unserer Drucksoftware werden Folgeaktionen, wie z.B. Ausstoß- Signale für fehlerhafte Produkte, Postleitzahlen- Splitting und Ereignisse, die auf bestimmten Datenbank- Informationen basieren, über einen der 8 Ausgänge sicher ausgeführt.

# Technische Daten

HSAJET VISION VS-1

	TYP 1	TYP 2	TYP 3
BILDWIEDERHOLRATE	640 x 480 60 fps	1024 x 768 30 fps	1280 x 960 15 fps
ABTASTUNG	progressive scan	progressive scan	progressive scan
SENSORGRÖSSE	1/4"	1/3"	1/2"
ANSCHLUSSTYP	C-Mount / CS-Mount	C-Mount / CS-Mount	C-Mount / CS-Mount
BELICHTUNGSZEIT	1/10000 bis 30s	1/10000 bis 30s	1/10000 bis 30s
ABMESSUNGEN (LxBxH)	50.6 x 50.6 x 50 mm	50.6 x 50.6 x 50 mm	50.6 x 50.6 x 50 mm
GEWICHT	265 g	265 g	265 g
USB- ODER FIREWIRE-ANSCHLUSS	ja	ja	ja

## Barcodes

- EAN 8 & 13
- UPCA / UPCE
- EAN 8
- UPCE
- EAN EXT 5
- EAN EXT 2
- CODE 3 OF 9, 93 & 128
- UCC/EAN 128
- CODABAR
- INTERLEAVED 2 OF 5
- STANDARD 2 OF 5
- RSS14 / LIMITED / EXPANDED
- CODE11
- MSI
- RSS14 STACKED
- PATCH CODE
- POSTNET / PLANET
- 4 STATE
- PDF 417
- MICRO PDF417
- DATAMATRIX

The screenshot shows a software interface for configuring barcode types. At the top, there are tabs for different barcode standards: 4 State, PDF417, MicroPDF417, Data Matrix, QR, Standard 1D, RSS14 Stacked, Patch Code, and PostNet/Planet. Below the tabs, there are several sections of options:

- Types:** A list of checkboxes for various barcode types including EAN 13, UPCA, EAN 8, UPCE, EAN EXT 5, EAN EXT 2, Code 3 of 9, Code 93, Code 128, UCC/EAN 128, Codabar, Interleaved 2 of 5, Standard 2 of 5, RSS14, RSS14 Limited, RSS14 Expanded, Code 11, C Check, K Check, MSI, MOD10, 2MOD10, MOD11, and MOD11MOD10.
- Direction:** Radio buttons for Horizontal and Vertical.
- Speed:** Radio buttons for Fast, Normal, and Slow.
- Options:** Input fields for Granularity, Min Length, and White Lines. There are also checkboxes for Return Check Digit, Error Check Digit, Search Block, and Partial Read.

DEALER:



@go Üchamagl & Holger Lehmann GbR  
 Am Truppenübungsplatz 5  
 32584 Löhne  
 Tel. 05732 / 903 50-0  
 Fax 05732 / 903 50- 29  
 www.sl-systems.de  
 eMail: info@sl-systems.de



**HSA SYSTEMS**  
 A UNIQUE IMPRINT

**HSA Systems Denmark**

DK-2740 SKOVLUNDE | +45 4494 0222 || DK-5260 ODENSE S | +45 6610 3401

**HSA Systems France**

F-93160 NOISY-LE-GRAND | +33 1 48 15 50 50

www.hsasystems.de | +49 573 2903 5012